

ALPITYPE

# Ihr Expertenteam



Anton Lytvynenko

CEO von AlpiType

Anton ist ein erfahrener Experte für Softwareentwicklung mit über 10 Jahren Erfahrung in der Branche. Er hat erfolgreich innovative Projekte in verschiedenen Branchen geleitet und umgesetzt, darunter Luftfahrt, Bauwesen, Gesundheitswesen und Fertigung. Sein Fokus ist klar: die individuellen Herausforderungen der Kunden zu verstehen und maßgeschneiderte Lösungen zu liefern.



Liudmyla Kravets

Head of Customer Success bei AlpiType

Liudmyla ist eine erfahrene Spezialistin mit über 6 Jahren Expertise im Aufbau und in der Weiterentwicklung von Customer-Service-Strukturen, im Aufbau langfristiger Partnerschaften sowie in der Führung von Customer-Success-Teams. Sie ist auf die Entwicklung kundenorientierter Strategien spezialisiert, optimiert die Zusammenarbeit mit Schlüsselkunden und implementiert Prozesse zur nachhaltigen Steigerung der Kundenzufriedenheit und -bindung.



Dr. Dirk Liebhold

Softwarearchitekt und Qt-Experte, Partner Advisor

Dirk ist promovierter Mathematiker und setzt seine Fähigkeiten dazu ein, komplexe Softwaresysteme strukturiert und skalierbar zu implementieren. Hierbei setzt er auf C++ und Qt, um Maschinen, Datenbanken und Sensoren anzusprechen und Schnittstellen zwischen Services umzusetzen. In enger Zusammenarbeit mit AlpiType haben wir mit ihm bereits mehrere Projekte erfolgreich umgesetzt.



Anastasiia Kulinich

Head of Data Analytics bei AlpiType

Anastasiia ist eine erfahrene Expertin im Bereich Data Analytics und verantwortet als Head of Data Analytics die Entwicklung datengetriebener Strategien sowie den Aufbau skalierbarer Analyseprozesse. Sie verfügt über umfassende Erfahrung in der Interpretation komplexer Daten, der Entwicklung aussagekräftiger Dashboards und der Ableitung fundierter Handlungsempfehlungen für unterschiedliche Geschäftsbereiche.



Dr. Oleksandr Lytvynenko

Advisor für KI und Computer Vision

Oleksandr ist ein Experte für Computervision und Bildverarbeitung (Image Processing) sowie Künstliche Intelligenz (KI) mit über 25 Jahren Erfahrung in der IT-Branche. Mit einem Dokortitel in Angewandter Mathematik verbindet er tiefgehendes Fachwissen in Mathematik und Technologie. Bei AlpiType nutzt er seine langjährige Erfahrung, um die Bereiche KI und Computervision mit innovativen Ansätzen zu stärken und neue Lösungen zu entwickeln.

# Ihr Expertenteam



**Sergii Godlevskyi**

**Software-Experte für AI/ML, Cloud & IIoT, Advisor**

Sergii unterstützt AlpiType als Advisor mit seiner langjährigen Expertise in den Bereichen Künstliche Intelligenz, Machine Learning, Cloud-Architekturen und Industrial IoT. Mit über 20 Jahren Erfahrung in Softwareentwicklung, Systemarchitektur und Data Science berät er das Team bei der Konzeption skalierbarer, hochperformanter und datengetriebener Lösungen und begleitet strategische technologische Entscheidungen.



**Lisa Nesterova**

**Head of Design & UI/UX bei AlpiType**

Bei AlpiType definiert Lisa die Design- und UI/UX-Strategie über alle Produkte hinweg, optimiert digitale Touchpoints und stellt sicher, dass Nutzererlebnisse klar, effizient und visuell überzeugend sind. Mit ihrem strukturierten Ansatz, ihrem ausgeprägten Sinn für Details und ihrem tiefen Verständnis für Nutzerbedürfnisse trägt sie maßgeblich zur Produktqualität, Benutzerzufriedenheit und Markenwahrnehmung des Unternehmens bei.



**Dr. Leonid Lytvynenko**

**KI-Experte, Advisor**

Leonid ist ein Experte für Künstliche Intelligenz (KI) mit umfangreicher Erfahrung in Strategien und innovativen KI-Lösungen. Mit einem Dokortitel und einem MBA vereint er technisches Fachwissen mit unternehmerischem Weitblick. Als CTO und später als CEO hat er zahlreiche KI-Initiativen erfolgreich umgesetzt. Bei AlpiType bringt er seine tiefgreifende Expertise ein, um den KI-Bereich strategisch weiterzuentwickeln und Innovationen voranzutreiben.



**Dr. Vikram Singh**

**Advisor für Computational Fluid Dynamics (CFD) und Big Data**

Vikram ist ein Big-Data-Softwareingenieur auf Promotionsniveau mit einem starken Hintergrund in Computational Fluid Dynamics (CFD). Sein aktueller Schwerpunkt liegt auf datenintensiven Systemen. Dabei nutzt er seine tiefgehende Expertise in wissenschaftlicher Softwareentwicklung und numerischer Modellierung, um komplexe physikalische Systeme zu simulieren und zu analysieren. In enger Zusammenarbeit mit AlpiType haben wir erfolgreich Lösungen im Bereich Simulationssoftware umgesetzt.



**Peter Balogh**

**Advisor für AI Governance, PMO & Transformation**

Peter ist ein international erfahrener Experte für AI Governance und Transformation mit über 25 Jahren Führungs- und Umsetzungserfahrung als Head of PMO und IT-Direktor in stark regulierten Branchen wie Banking, FinTech und Automotive. Sein Fokus liegt auf der strukturierten Steuerung.

# Partnerteam für KI-Förderungen



**Nils Söder**  
Produktmanager

schlägt als Produktmanager bei Kutzschbach INNOVATIONS die Brücke zwischen IT-Sicherheit und künstlicher Intelligenz. Er unterstützt unsere Projekte mit wertvoller Expertise bei Förderanträgen wie dem Digitalbonus Bayern und bringt als Vorstand bei Enactus Augsburg eine starke Leidenschaft für soziales Unternehmertum ein.

Mit seiner positiven „Per Aspera ad Astra“-Mentalität dafür sorgt er dafür, dass aus innovativen Visionen starke, gemeinsame Erfolge werden.



**Florian Ludwig**  
Partnermanager

begleitet als Partnermanager bei Kutzschbach INNOVATIONS Unternehmen dabei, KI-Lösungen sicher, souverän und mit Fokus auf „Responsible AI“ erfolgreich einzusetzen.

Mit seinem breiten Hintergrund von Sinologie bis Data Science versteht er es meisterhaft, technologische Innovationen wie intelligente E-Mail-Automatisierung in praktische Mehrwerte zu verwandeln.

# Im Trend:

## Expertenaustausch & KI-Talks



**USAI**® | UNITED STATES ARTIFICIAL INTELLIGENCE INSTITUTE

### TURNING INSIGHTS INTO ACTION: A GUIDE TO DATA-FIRST LEADERSHIP

**TRANSFORM INSIGHTS INTO STRATEGIC ACTION**

- DEDUCING THE TRUE VALUE OF AI
- DASHBOARD DEPLOYMENT AND DIVERSITIES
- CORE OUTCOMES OF AI ADOPTION

Expert Insights  
By **Anton Lytwynenko**  
Chief Executive Officer, AlpiType, Germany

[WWW.USAI.ORG](http://WWW.USAI.ORG)





# Portfolio

# Sichere und skalierbare Softwarelösungen für verteidigungskritische Systeme



Eine leistungsstarke Softwarelösung, entwickelt zur Erweiterung bestehender Anwendungen sowie zur Umsetzung neuer Systeme von Grund auf – unter strikter Einhaltung hoher Anforderungen an Skalierbarkeit, Effizienz und Sicherheit.

Die Lösungen wurden speziell auf die Bedürfnisse eines militärischen Umfelds zugeschnitten und erfüllen höchste Standards in Bezug auf Performance, Stabilität und Codequalität.

Durch die Einführung agiler Entwicklungsmethoden (Scrum) konnten Entwicklungsprozesse optimiert, die interdisziplinäre Zusammenarbeit gestärkt und die Produktivität des Teams nachhaltig gesteigert werden.

So entstanden mehrere robuste und sichere Softwarelösungen, die von Kunden und Endnutzern für ihre Leistungsfähigkeit und Qualität ausdrücklich gelobt wurden und die Grundlage für eine erfolgreiche, langfristige Zusammenarbeit bilden.

# Cloud-basierte prädiktive Wartung & Anomalieerkennung in der Textilproduktion



Eine Cloud-Lösung für prädiktive Wartung in der Textilfertigung, entwickelt zur Reduzierung von Ausfallzeiten und zur Steigerung der Betriebseffizienz.

Maschinendaten aus der Fabrik wurden nahezu in Echtzeit kontinuierlich erfasst, was eine frühzeitige Erkennung von Anomalien in komplexen mechanischen Systemen ermöglichte.

Durch die Analyse von Abweichungen im Leistungsverhalten konnte das System aufkommende Defekte schnell und mit hoher Präzision lokalisieren.

Die Plattform unterstützte zudem die dynamische Anpassung der Datenerfassung an neue Schichtstrukturen und ermöglichte so eine genauere finanzielle Berichterstattung.

Darüber hinaus ermöglichte sie die Quantifizierung der täglichen Garnproduktion und unterstützte damit ein produktionsbasiertes Preismodell.

# Cloud-basiertes Fleet-Intelligence-System für Eisenbahnnetze



Eine nahezu in Echtzeit laufende Cloud-Lösung, entwickelt für Flottenmanager im Schienenverkehr, um eine schnelle Reaktion auf Defekte im städtischen Bahnnetz zu ermöglichen.

Das System erfasste und analysierte kontinuierlich Leistungsdaten der Züge und generierte auf Basis von Störungsindikatoren verwertbare Warnmeldungen.

Es unterstützte schnelle, fundierte Entscheidungen zur Routenplanung und für Notfalleinsätze.

Die Lösung wurde konzipiert, um große Datenmengen zu verarbeiten und einen klaren Überblick über den Betriebsstatus zu bieten.

So erhöhte sie die Reaktionsfähigkeit und Zuverlässigkeit des täglichen Verkehrs durch eine Echtzeitsteuerung von Streckenführung und Flottenzustand.

# Cloud-basierte Trainingsplattform für Pilotenausbildung



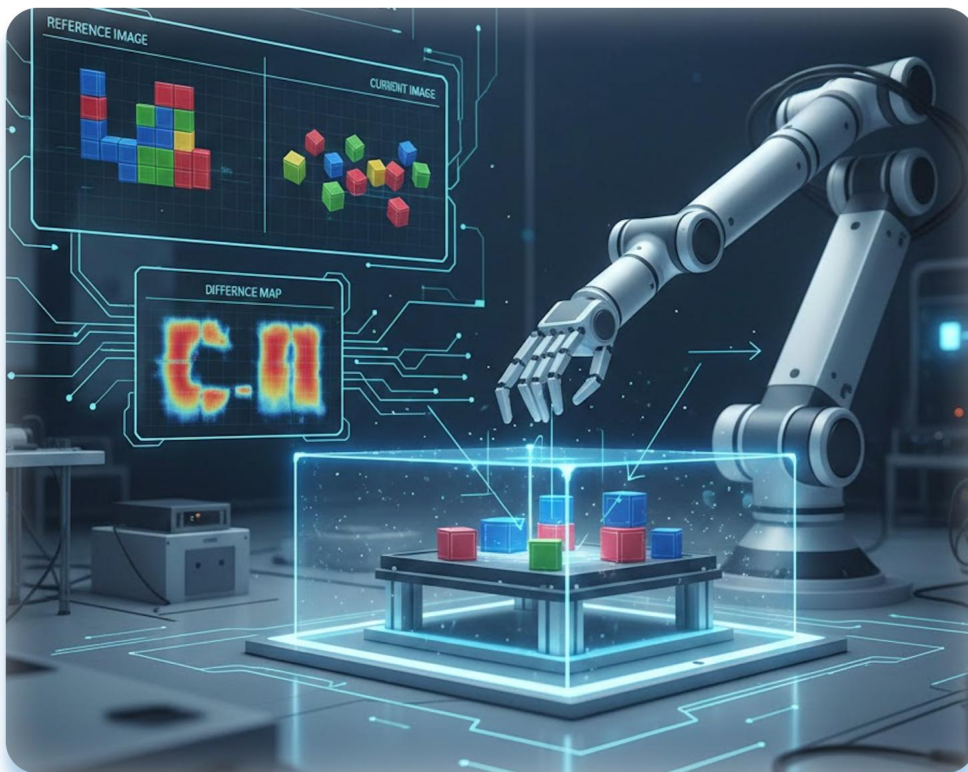
Eine hochmoderne, cloudbasierte Trainingsplattform, entwickelt zur Unterstützung der digitalen Pilotenausbildung und zur effizienten Verwaltung von Trainingsinhalten und Benutzerinformationen.

Die Lösung ermöglicht eine sichere Fortschrittsverfolgung, zuverlässige Authentifizierung sowie einen nahtlosen Zugriff auf Schulungsmaterialien und erfüllt dabei höchste Anforderungen an Sicherheit und Skalierbarkeit.

Durch die Implementierung einer stabilen und leistungsfähigen Server-Backend-Architektur konnte die Plattform flexibel an wachsende Nutzerzahlen angepasst und der laufende Betrieb nachhaltig abgesichert werden.

So entstand eine robuste und skalierbare Lösung, die es dem Unternehmen ermöglichte, wichtige Meilensteine zu erreichen, die Plattform erfolgreich auf einer Messe zu präsentieren und neue Kunden zu gewinnen.

# Visionsbasierte Aktionsplanung zur bildbasierten Zustandskorrektur



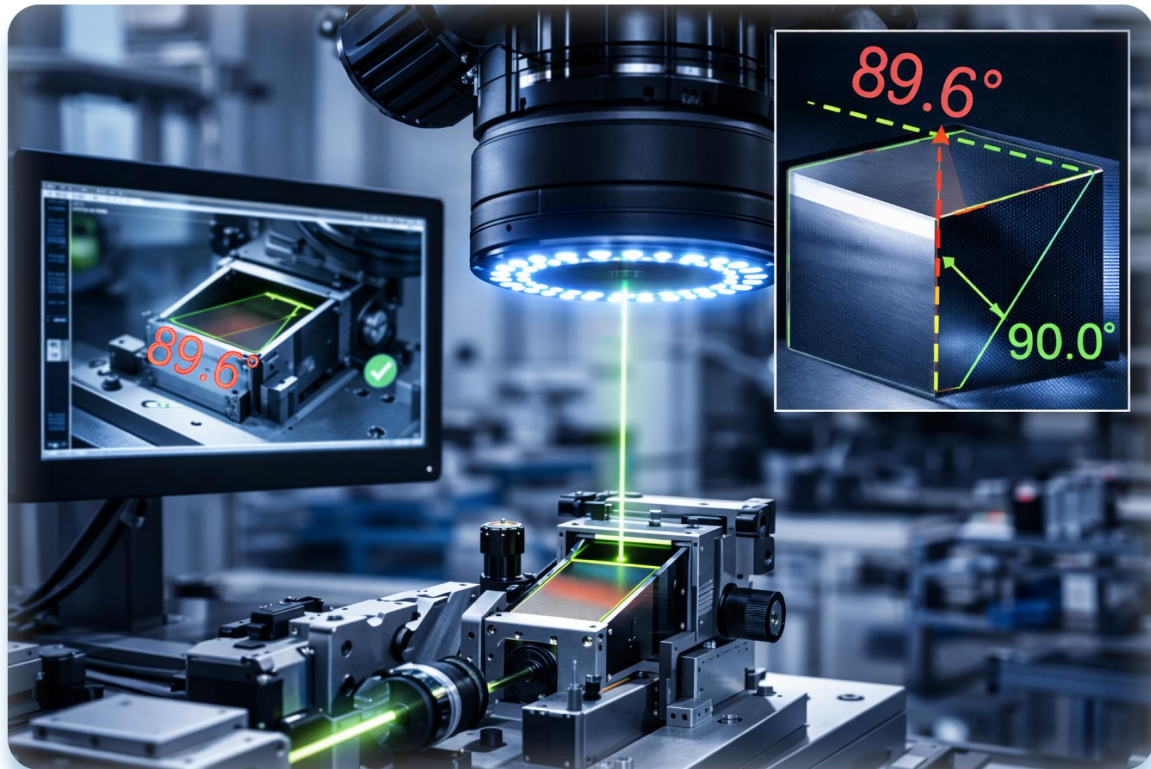
Dieses Projekt konzentrierte sich auf die Entwicklung und Simulation eines visionsbasierten Systems zur Steuerung automatisierter Aktionen, mit dem Ziel, eine visuelle Szene schrittweise an einen gewünschten Zielzustand anzupassen.

Durch die Analyse der Differenz zwischen dem aktuellen Bild und dem Referenzbild berechnete das System eine Reihe korrigierender Roboter-Aktionen, um visuelle Abweichungen zu minimieren.

Die gesamte Lösung wurde nach dem „Simulation-First“-Ansatz entwickelt, wodurch eine unabhängige Weiterentwicklung ohne physische Hardware möglich war.

Die Bildverarbeitung diente sowohl zur Fehlerquantifizierung als auch zur Aktionsplanung und ermöglichte dadurch eine schnelle Entwicklung und flexible Integration in einer hardwareunabhängigen Umgebung.

# Visuelle Erkennung von mechanischen Fehlmontagen in optischen Geräten



Computervisionsbasiertes System zur Erkennung subtiler mechanischer Fehlmontagen in Interferometern, wie etwa Abweichungen von Bauteilwinkeln auf z. B.  $89,6^\circ$  statt  $90^\circ$ .

Die Lösung basierte auf dem Verständnis, wie sich Bilddaten in Abhängigkeit von unterschiedlichen Montagekonfigurationen verändern, und integrierte diese Korrelation in die Messkette - wodurch das System die Gesamtqualität der Montage bewerten konnte.

# Defekterkennung in Interferometern durch überwachtes regressionsbasiertes Machine Learning



Dieses Projekt konzentrierte sich auf die Entwicklung einer Machine-Learning-Lösung zur Erkennung und Quantifizierung von Defekten mithilfe spezialisierter mikroskopischer Geräte.

Es wurde ein überwachter Regressionsansatz verwendet, wobei der Trainingsdatensatz automatisch generiert wurde - durch die Kombination idealer Bilder mit synthetisch hinzugefügten Defekten.

Das System identifizierte fehlerhafte Bereiche zuverlässig und berechnete deren Größen präzise, mit besonderem Fokus auf wiederholbare Berechnungen.

# Skalierbare Softwareplattform für moderne Vermessungssysteme



Eine leistungsfähige Softwareplattform, entwickelt zur nahtlosen Synchronisation von Mess- und Projektdaten zwischen Geräten, Cloud und Büroarbeitsplätzen.

Das interne SDK für Datenpersistenz gewährleistet konsistente Datenflüsse und stabile Abläufe über die gesamte Produktpalette hinweg.

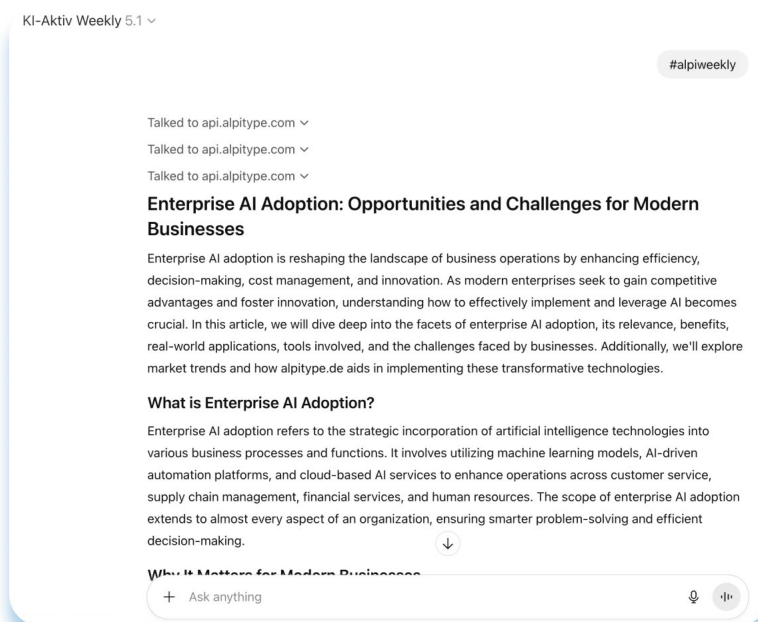
Durch das plugin-basierte Kern-Framework konnten Entwicklungsprozesse deutlich optimiert, Kosten reduziert und Produkteinführungen beschleunigt werden, was eine effiziente und nachhaltige Erweiterung des Produktportfolios ermöglichte.

So entstand eine skalierbare, zukunftsorientierte Softwarelösung, die die Innovationskraft des Unternehmens stärkt und Fachanwendern weltweit zuverlässige, präzise und optimal vernetzte Vermessungssysteme bietet.

The image features a series of concentric, semi-transparent blue circles centered on a white background. A solid blue horizontal bar is positioned across the middle of the circles, containing the text "Eigene Produktlösungen" in white. The circles create a sense of depth and focus towards the center.

Eigene Produktlösungen

# Cloud-basierte Marketing-Intelligence-Lösung auf Basis eines ChatGPT



Eine cloudbasierte, unternehmenseigene Lösung, entwickelt zur effizienten Erstellung und Planung von Marketinginhalten.

Der KI-Assistent ermöglicht es Kunden, mithilfe des Hashtags #alpiweekly in wenigen Sekunden maßgeschneiderte Inhalte zu erhalten – Inhalte, für die zuvor oft Stunden an Recherche und Formulierung nötig waren.

Die Plattform unterstützt die schnelle Generierung von LinkedIn-Posts, Marketingtexten, Trendanalysen und branchenspezifischen Insights und wird sowohl intern als auch von Kunden in verschiedenen Branchen intensiv genutzt. Sie dient als flexibles Werkzeug für spontane Beiträge, aktuelle News und Trends oder individuelle Kommunikationsbedürfnisse und sorgt dafür, dass Nutzer relevante und aktuelle Informationen abrufen können.

So steigert das System die Effizienz der gesamten Marketingarbeit erheblich, ermöglicht eine schnellere Content-Erstellung und unterstützt Nutzer dabei, konsistent hochwertige Beiträge zu veröffentlichen – ein entscheidender Beitrag zur Sichtbarkeit, Wettbewerbsfähigkeit und zum nachhaltigen Wachstum.

# Virtuelle Anprobe für digitale Modeerlebnisse

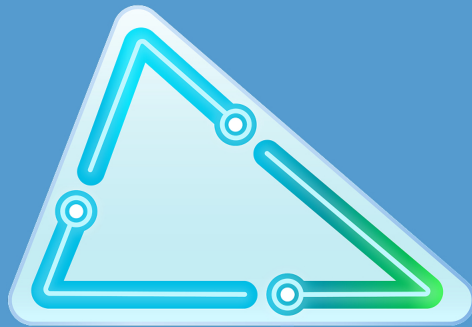


Eine innovative Softwarelösung zur Erstellung präziser digitaler Kleidungsdarstellungen, entwickelt zur Verbesserung des Online-Einkaufserlebnisses durch virtuelle Anproben auf menschlichen Avataren.

Die Plattform ermöglicht es Nutzern, Kleidungsstücke realitätsnah an digitalen menschlichen Avataren darzustellen und virtuelle Outfits zu kombinieren, wodurch Kaufentscheidungen fundierter und sicherer getroffen werden können.

Durch den Einsatz fortschrittlicher Technologien konnten komplexe Anforderungen an Realismus, physikalische Genauigkeit und Skalierbarkeit erfolgreich umgesetzt werden.

So entstand eine zukunftsweisende Lösung, die Interesse in der Virtual-Fashion-Branche weckte und das Potenzial digitaler Mode- sowie avatarbasierter Plattformen mit menschlichen Avataren unterstreicht.



ALPITYPE

# TECHNOLOGIE MEISTERN

## Datenschutzhinweis

Dieses Dokument ist geistiges Eigentum von AlpiType. Alle enthaltenen Daten, einschließlich personenbezogener Daten, unterliegen den geltenden Datenschutzbestimmungen von AlpiType gemäß [www.alpitype.de](http://www.alpitype.de). Jegliche Weitergabe, Vervielfältigung oder Veröffentlichung dieses Dokuments oder von Teilen daraus ist nur mit vorheriger ausdrücklicher Zustimmung von AlpiType zulässig.

Mit besten Grüßen  
Das Team AlpiType

Die in diesem Dokument dargestellten Informationen, Produkte und Dienstleistungen beziehen sich auf ein Unternehmen, dessen Gründung derzeit vorbereitet wird. Die Firmengründung ist geplant, aber zum aktuellen Zeitpunkt noch nicht vollzogen. Alle Angaben erfolgen vorbehaltlich der finalen Eintragung und können sich bis zur offiziellen Unternehmensgründung ändern.